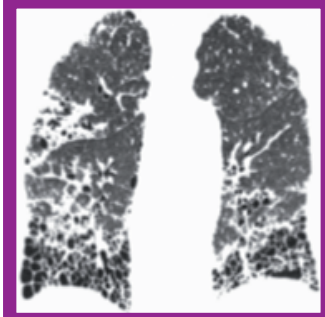


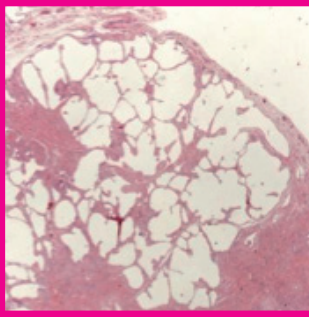


CORSO  
TEORICO  
PRATICO

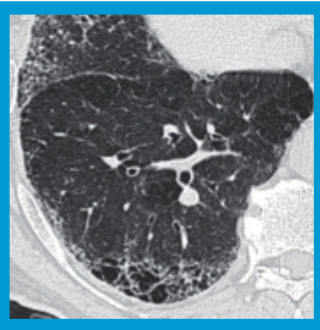
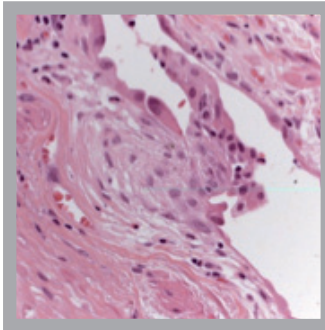


FIBROSI  
POLMONARE  
E DINTORNI

CONOSCERE PER  
RICONOSCERE



MILANO  
23-24 ottobre 2009



# VENERDI 23 OTTOBRE

- 09.00 Registrazione dei partecipanti e welcome coffee
- 09.30 Introduzione al corso  
Il mondo delle pneumopatie infiltrative diffuse  
*Sergio Harari*
- 09.45 Inquadramento clinico-diagnostico  
*Antonella Caminati*
- 10.15 Imaging del torace  
- Rx torace: cosa ci può dire ancora?  
- HRCT del torace (tecnica radiologica: quello che il clinico deve sapere)  
*Elisabetta Uslenghi*
- 10.45 Pattern anatomico-patologici (parte I)  
- Teoria e pratica al microscopio  
*Alberto Cavazza*
- 11.45 Pattern HRCT  
*Elisabetta Uslenghi*
- 12.45 Discussione
- 13.15 Colazione a buffet
- 14.00 Fibrobroncoscopia con BAL e TBB: quando, perché, quali indicazioni, quali rischi e quali risposte  
*Sergio Harari*
- 14.30 Inquadramento e classificazione delle polmoniti interstiziali idiopatiche  
*Antonella Caminati*

- 15.00 Quadri TAC delle polmoniti interstiziali idiopatiche  
*Elisabetta Uslenghi*
- 15.30 Pattern anatomico-patologici (parte 2)  
*Alberto Cavazza*
- 16.30 Discussione
- 16.45 Intervallo
- 17.00 Presentazione di casi clinici seguiti da breve lezione teorica  
*A. Caminati, A. Cavazza, S. Harari, E. Uslenghi*
- 18.00 Chiusura dei lavori della giornata

# SABATO 24 OTTOBRE

- 09.00 Fattori prognostici nelle polmoniti interstiziali idiopatiche  
*Antonella Caminati*
- 09.30 Nuove terapie della UIP e trapianto polmonare  
*Sergio Harari*
- 10.00 Discussione
- 10.30 Intervallo
- 10.45 Presentazione di casi clinici seguiti da breve lezione teorica  
*A. Caminati, A. Cavazza, S. Harari, E. Uslenghi*
- 12.45 Questionario di valutazione dell'apprendimento
- 13.00 Conclusioni e chiusura del Corso  
*Sergio Harari*

# INFORMAZIONI GENERALI

## ISCRIZIONE

L'iscrizione al corso è gratuita ed è limitata a 15 partecipanti.

*Per approfondimenti sulle malattie polmonari, si può consultare il sito [www.ilpolmone.it](http://www.ilpolmone.it) a cura dell'U.O. di Pneumologia dell'Ospedale San Giuseppe - Milano.*

## ECM

È stata inoltrata domanda al Ministero della Salute per consentire ai partecipanti l'acquisizione dei crediti formativi.

## COME RAGGIUNGERE LA SEDE

La sede è raggiungibile con:

- Metropolitana Linea 1, Rossa - fermata Cadorna
- Metropolitana Linea 2, Verde - fermata Cadorna
- Autobus: n. 54, n. 70, n. 29
- Tram: n. 1, n. 19, n. 27, n. 29

Un parcheggio a pagamento è disponibile di fronte alla Sede del Convegno.

### **Segreteria Scientifica**

Dott. Sergio Harari  
U.O. di Pneumologia  
Ospedale San Giuseppe  
Via San Vittore, 12 - 20123 Milano

### **Segreteria Organizzativa**

Victory Project Congressi S.r.l.  
Via C. Poma, 2 - 20129 Milano  
Tel. 02.89.05.35.24 - Fax 02.20.13.95  
E-mail: [info@victoryproject.it](mailto:info@victoryproject.it)

### **Sede del Convegno**

Centro Congressi Palazzo delle Stelline  
Corso Magenta, 61 - 20123 Milano